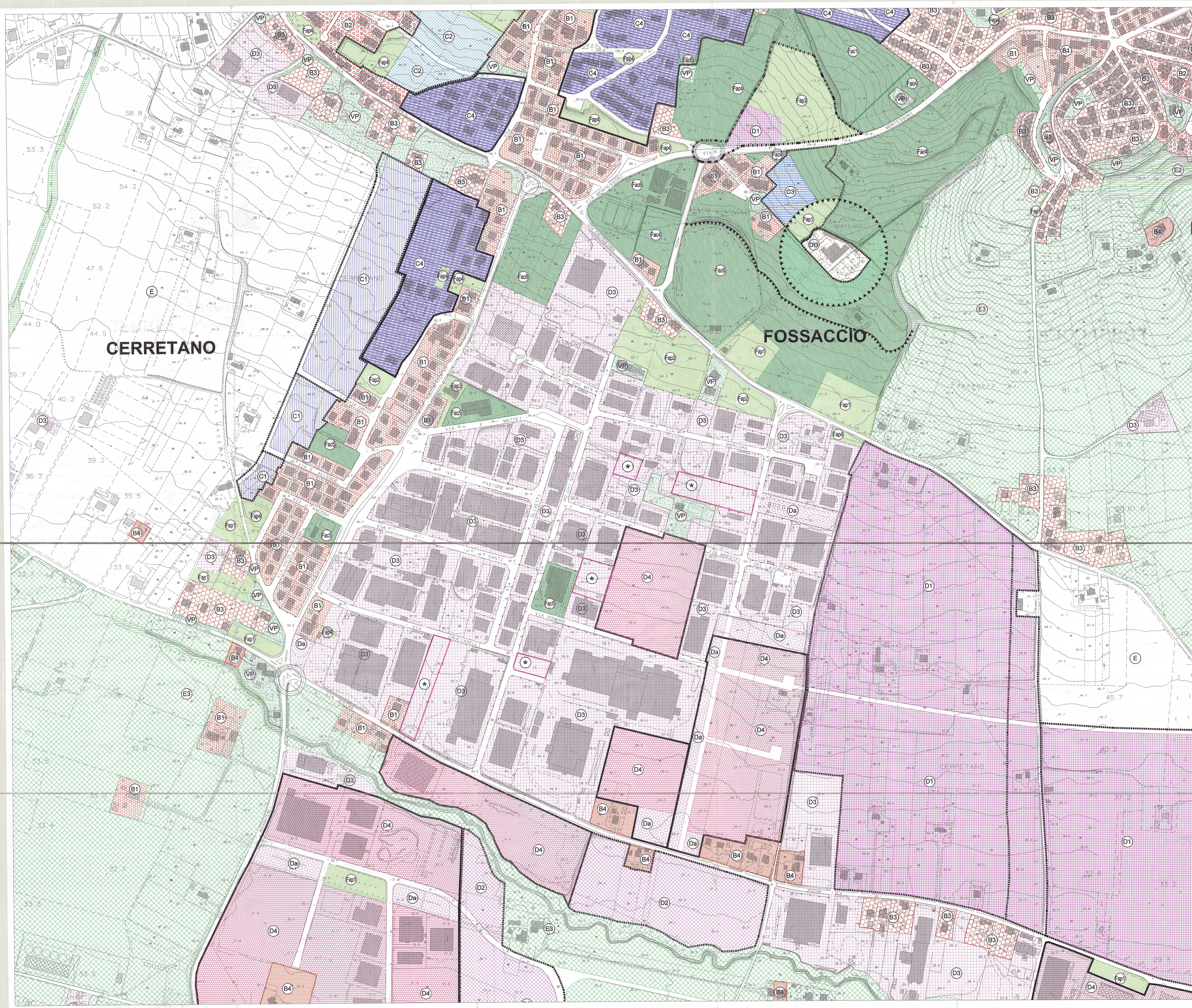


LEGENDA

- A.1 - Centro storico originario
 - A.2 - Nucleo storico consolidato
 - A.3 - Tessuto edilizio di interesse storico
 - B.1 - Tessuto residenziale con impianto urbanistico incompleto
 - B.2 - Tessuto residenziale con impianto urbanistico concluso
 - B.3 - Aree di completamento residenziale, in contesti a valenza ambientale
 - B.4 - Nuclei residenziali del territorio extraurbano
 - VP - Insediamenti con verde privato
 - C.1 - Nuovi insediamenti, a prevalente funzione residenziale, in ampliamento ai tessuti esistenti
 - C.2 - Nuovi insediamenti, a prevalente funzione residenziale, a definizione dei margini edificati
 - C.3 - Nuovi insediamenti, a prevalente funzione residenziale, in contesti a valenza ambientale
 - C.4 - Aree, a prevalente funzione residenziale, con Piani Attuativi già avviati
 - D.a - Zone di origine produttiva del centro urbano
 - D.a - Zone per attrezzature di servizio alle aree produttive
 - D.1 - Zone, a prevalente funzione produttiva, commerciale e servizi, di espansione
 - D.2 - Zone, a prev. funzione produttiva, commerciale e servizi, ad ampliamento di aree esistenti
 - D.3 - Zone, a prev. funzione produttiva, commerciale e servizi, di completamento
 - D.4 - Aree, a prevalente funzione produttiva, commerciale e servizi con Piani Attuativi già avviati
 - D.1.2 - Zone delle strutture turistico-ricettive
 - D.1.3 - Zone delle strutture turistico-ricettive - Villa Gentiliucci
 - Zone E
 - E - Zone ad attività agricola produttiva
 - E.1 - Aree boscate
 - E.2 - Elementi diffusi del paesaggio agrario o naturale
 - E.3 - Paesaggio agrario di interesse storico ambientale
 - Zone Fac attrezzature a valenza comunale/intercomunale
 - Fac1 - Istruzione superiore
 - Fac2 - Attrezzature sanitarie
 - Fac3 - Attrezzature culturali e ricreative
 - Fac4 - Aree verdi in ambito urbano
 - Fac5 - Attrezzature civiche
 - Fac6 - Impianti sportivi
 - Fac7 - Aree cimiteriali
 - Fac8 - Protezione civile e stanzialità temporanee
 - Zone Fap attrezzature di prossimità
 - Fap1 - Aree ed attrezzature per la sosta
 - Fap2 - Zone delle attrezzature prevalentemente edificate
 - Fap3 - Istruzione
 - Fap4 - Aree attrezzate per il gioco e lo sport - giardini ed orti urbani
 - Zone F1 infrastrutture
 - F11 - Infrastrutture viarie
 - F12 - Impianti e reti
- Vedi art. 83 N.T.A.
- PR - Ambiti soggetti a piano di recupero
- Ambiti regolamentati da piani attuativi vigenti
- Ambiti di progetto soggetti a piani attuativi
- Comparto "Merla"
- Limite di inedificabilità
- Confine Comune



COMUNE DI CASTELFIDARDO
PROVINCIA DI ANCONA



APPROVATO con deliberazione C.C.
n. 186 del 21/12/05
Il Presidente Il Segretario

PIANO REGOLATORE GENERALE
Tavole adeguate al parere favorevole
con rilievi della Provincia di Ancona
di cui alla Delibera Giunta Provinciale n.475 del 21.11.05

CERRETANO scala: 1:2.000

Zone urbanistiche del territorio urbano **6.3**

data: Dicembre 2005

PROGETTISTI:
Dott. Arch. Nazzareno Bazzano
Dott. Ing. Massimo Orlandini
Dott. Arch. Roberto Panarriello

CONSULENTE BOTANICO:
Dott. Giovanni Morelli

CONSULENTE GEOLOGICO:
Dott. Geol. Mengoni Stefano

INDAGINE STORICA
Dott. Arch. Cardoni Lauretta